



PUBLICATION DE POSTE : ERGOTHERAPEUTE CENTRE DE RESSOURCES TERRITORIAL (CRT)

Producteur : service de la DRH

Date de production : 09/07/2026

Date d'affichage : 09/07/2026

Objet : **PUBLICATION DE POSTE : ERGOTHERAPEUTE**

Destinataires : Ensemble du personnel

Mots clés :

Pour affichage dans tous les services

1 **Poste d'Ergothérapeute** à temps plein à l'EHPAD de VITRY LE FRANCOIS est à pourvoir dès maintenant. **Ci-joint, fiche de poste.**

CONDITIONS : Etre obligatoirement titulaire du diplôme d'Ergothérapeute et du permis de conduire.

Pour tous renseignements complémentaires, vous pouvez vous adresser à :

Monsieur Frédéric NICOLATS, Cadre Supérieur de Santé au 06 85 49 15 64.

Les personnes intéressées peuvent adresser leur candidature, par écrit (lettre de motivation, curriculum vitae détaillé, copies des diplômes, copies des 3 derniers comptes rendus : entretien professionnel ou fiches d'évaluations) à Monsieur Frédéric NICOLATS, Cadre Supérieur de Santé, par mail : f.nicolats@ch-vitrylefrancois.fr avec copie à la DRH par mail : drh@ch-vitrylefrancois.fr

AVANT LE 09 AOUT 2026

Période d'affichage :

Du 09/07/26 AU
08/08/2026 inclus

Période de validité :

Du 09/07/26 au
08/08/26 inclus

Nom du producteur :
DRH



LA RESPONSABLE
DES RESSOURCES
HUMAINES,

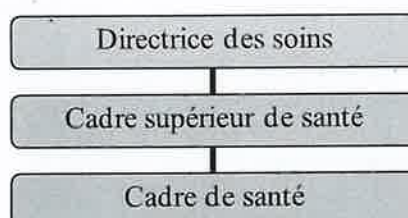

Carine GRUZELLE

Le Centre de Ressources Territorial (CRT) a pour mission de permettre aux personnes âgées de vieillir à domicile dans de bonnes conditions de sécurité, de qualité de vie et de continuité des parcours

Service/ Unité : EHPAD Arc En Ciel Jean Juif

Cadre statutaire : Ergothérapeute Diplômé d'Etat, catégorie A

Positionnement hiérarchique :



Relations fonctionnelles : médecin coordonnateur, équipe médico-sociale et administrative, services d'aide et de soins à domicile, professionnels libéraux, établissements sanitaires et médico-sociaux, partenaires institutionnels et associatifs.

Missions : Sous l'autorité du cadre de santé, L'ergothérapeute intervient dans l'évaluation des capacités fonctionnelles des personnes accompagnées, dans l'adaptation de leur environnement et dans la prévention des risques liés à la perte d'autonomie.

Activités et tâches :

1. Évaluation des besoins et accompagnement des usagers

- Réaliser des évaluations à domicile.
- Identifier les risques liés à la perte d'autonomie.
- Préconiser des aides techniques et des aménagements du domicile.
- Participer au projet personnalisé d'accompagnement.

Pilote de rédaction	Vérification	Approbation	Diffusion : gestion documentaire informatisée
NICOLATS Frédéric Cadre supérieur de santé	SOITEL Delphine Directrice des soins	MONGEVILLE Arnaud Directeur	Destinataires :

Référence : VLF-0x-6f-6b-6d-FPP-002

2. Prévention et sécurisation du domicile

- Prévenir les chutes et accidents domestiques.
- Conseiller sur l'ergonomie et l'accessibilité.
- Sensibiliser les usagers et aidants.

3. Coordination et travail en réseau

- Participer aux réunions pluridisciplinaires.
- Assurer le lien avec les partenaires du territoire.

4. Information et soutien aux aidants

- Informer sur les aides techniques et dispositifs existants.
- Accompagner les familles dans les démarches.

5. Qualité et suivi d'activité

- Participer à la démarche qualité.
- Assurer la traçabilité des interventions.
- Contribuer au suivi des indicateurs d'activité.

Exigences requises :

Niveau :

- Diplôme d'État d'Ergothérapeute
- Connaissance du secteur médico-social souhaitée.
- Expérience en gérontologie ou maintien à domicile appréciée.
- Permis B requis.

Exigences particulières :

- Posséder un bon équilibre psychologique,
- Être méthodique et organisé
- Avoir le sens de l'observation pour le suivi des usagers,
- Travailler en autonomie
- Prendre des initiatives à bon escient
- Réaliser rapidement et correctement les tâches administratives.

Savoirs faire :

- Analyser, synthétiser des informations.
- Concevoir et conduire un projet dans son domaine de compétence.
- Concevoir, formaliser et adapter des procédures, protocoles, modes opératoires, consignes relatives à son domaine de compétence.
- Informer et former des professionnels et des stagiaires.

Pilote de rédaction	Vérification	Approbation	Diffusion : gestion documentaire informatisée
NICOLATS Frédéric Cadre supérieur de santé	SOITEL Delphine Directrice des soins	MONGEVILLE Arnaud Directeur	Destinataires :



FICHE ET PROFIL DE POSTE

Ergothérapeute

Centre de Ressources Territorial (CRT)

Date de création : 2026

Version : 1
Date : juillet 2026

Référence : VLF-0x-6f-6b-6d-FPP-002

- Collaborer à la réalisation du projet personnalisé
- Actualiser et perfectionner ses connaissances

Intérêts et contraintes du poste :

➤ Intérêts du poste :

- Travailler en équipe pluridisciplinaire
- Autonomie
- Poste à temps plein (100%)
- Horaire en 7h30 journalier du lundi au vendredi.
- Possibilité d'accroître ses compétences par la formation

➤ Contraintes du poste :

- Déplacements fréquents sur le territoire.
- Gérer les difficultés de communication
- Gérer les relations parfois difficiles avec les familles en souffrance.
- Savoir respecter le secret professionnel tout en restant accueillant aux interlocuteurs

Pilote de rédaction	Vérification	Approbation	Diffusion : gestion documentaire informatisée
NICOLATS Frédéric Cadre supérieur de santé	SOITEL Delphine Directrice des soins	MONGEVILLE Arnaud Directeur	Destinataires :