



PUBLICATION DE POSTE : ANIMATEUR (TRICE) EN EHPAD

Producteur : service de la DRH

Date de production : 15/06/2026

Date d'affichage : 16/06/2026

Objet : **PUBLICATION DE POSTE : ANIMATEUR(TRICE) EN EHPAD**

Destinataires : Ensemble du personnel

Mots clés :

Pour affichage dans tous les services

1 Poste d'Animateur(trice) à temps plein à l'EHPAD de VITRY LE FRANCOIS est à pourvoir dès maintenant. Ci-joint, fiche de poste.

CONDITIONS : Etre obligatoirement titulaire d'un diplôme BPJEPS, DEJEPS ou BEATEP, avoir le permis de conduire et être en capacité de conduire un mini bus, de déplacer des personnes en fauteuil roulant pour les installer dans le mini bus ou les accompagner sur les lieux d'activité.

Pour tous renseignements complémentaires, vous pouvez vous adresser à Madame Esther BOSSUET, Cadre de Santé au 03 26 73 60 59 ou Madame Manon POULETAUD, IDEC au 03 26 73 60 85 ou par mail : e.bossuet@ch-vitrylefrancois.fr ou m.pouletaud@ch-vitrylefrancois.fr

Les personnes intéressées peuvent adresser leur candidature, par écrit (lettre de motivation, curriculum vitae détaillé, copies des diplômes, copies des 3 derniers comptes rendus : entretien professionnel ou fiches d'évaluations) à Monsieur Frédéric NICOLATS, Cadre Supérieur de Santé, par mail : f.nicolats@ch-vitrylefrancois.fr avec copie à Madame GRUZELLE, Responsable des Ressources Humaines par mail : drh@ch-vitrylefrancois.fr

Période d'affichage :

Du 16/06/2026

Période de validité :

Du 15/06/2026

Nom du producteur :
DRH



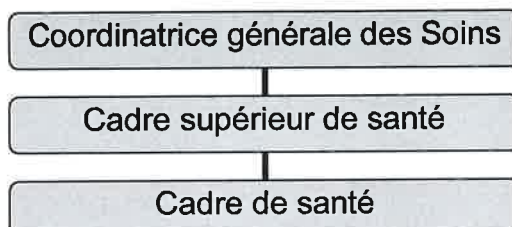
LA RESPONSABLE
DES RESSOURCES
HUMAINES,


Carine GRUZELLE

Service/ Unité : EHPAD ARC EN CIEL du Centre Hospitalier de Vitry-le-François

Cadre statutaire : animateur, code métier 10L30, catégorie B, grade animateur

Positionnement hiérarchique :



Relations fonctionnelles :

- Médecins et autres professionnels paramédicaux, notamment psychologue et ergothérapeute.
- Services prestataires internes et externes à l'institution,
- Familles ou représentant légal,
- Travailleurs sociaux.

Missions :

L'animateur(trice) est chargé(e) de concevoir, développer, organiser et conduire des projets d'animations visant à l'épanouissement, la socialisation et l'autonomie des personnes en prenant en compte leur environnement et leur possibilité.

Activités et tâches :

- Accueil et prise en charge des résidents dans son domaine d'activité
- Aide au transfert et à l'installation pour la réalisation de l'activité
- Conception des projets d'animation dans le domaine culturel et éducatif
- Participation à l'élaboration et la mise en place du projet individuel de chaque résident
- Suivi du budget alloué pour son domaine d'activité
- Evaluation quantitative et qualitative du programme d'animation
- Identification, recensement des besoins et des attentes des résidents
- Information et promotion des réalisations et des projets dans son domaine
- Mise en œuvre d'actions adaptées au public accompagné
- Entretien, nettoyage et contrôle de matériels nécessaires aux activités
- Participation au projet institutionnel.
- Cordonner l'action des bénévoles dans l'institution
- Recueil et collecte des informations dans le domaine d'activité

Pilote de rédaction	Vérification	Approbation	Diffusion : gestion documentaire informatisée Destinataires : DRH
Manon POULETAUD IDEC	Esther BOSSUET Cadre de santé	Frédéric NICOLATS, Cadre supérieur de santé	

Exigences requises :

- **Niveau** : diplôme d'Etat de la jeunesse, de l'éducation populaire et du sport (DEJEPS)
- Brevet professionnel de la jeunesse, de l'éducation populaire et du sport (BPJEPS)
- Brevet d'Etat français d'Animateur Technicien de l'Education populaire et de la jeunesse (BEATEP)

Exigences particulières :

- Avoir une bonne communication, être dynamique, souriant et rigoureux dans son organisation de travail.

Savoirs faire :

- Concevoir, piloter et évaluer un projet d'animation
- Définir et utiliser les techniques et pratiques adaptées à son métier
- Evaluer le degré d'autonomie d'une personne ou d'un groupe de personnes
- Organiser et animer des activités spécifiques à son domaine de compétence
- Stimuler les capacités affectives, intellectuelles, psychomotrices et sociales de la personne accompagnée.
- Evaluer et optimiser le budget alloué pour l'animation
- Evaluer la satisfaction des résidents, familles et des personnels
- Travailler en équipe pluridisciplinaire
- Organiser l'action des bénévoles
- Se former
- Utiliser les moyens informatiques pour recueillir les informations

Intérêts et contraintes du poste :

Intérêts du poste :

- Travailler en équipe pluridisciplinaire tout en étant autonome sur son rôle propre.
- Horaire en 7h00 journalier.
- Possibilité de conduire des projets au sein de l'institution.
- Possibilité d'accroître ses compétences par la formation dans le respect des projets de l'institution.

Pilote de rédaction	Vérification	Approbation	Diffusion : gestion documentaire informatisée Destinataires : DRH
Manon POULETAUD IDEC	Esther BOSSUET Cadre de santé	Frédéric NICOLATS, Cadre supérieur de santé	

Contraintes du poste :

Charge mentale pouvant être importante et nécessitant de :

- Savoir s'organiser au mieux pour utiliser les moyens disponibles.
- Gérer les difficultés de communication avec le résident en souffrance.
- Gérer les relations parfois difficiles avec les familles en souffrance.
- Savoir respecter le secret professionnel tout en restant accueillant aux interlocuteurs
- Heures supplémentaires possibles en cas de sorties extérieures

Pilote de rédaction	Vérification	Approbation	Diffusion : gestion documentaire informatisée
Manon POULETAUD IDEC	Esther BOSSUET Cadre de santé	Frédéric NICOLATS, Cadre supérieur de santé	Destinataires : DRH