



## PUBLICATION DE POSTE VACANT :

### ELECTRICIEN

### *SERVICES TECHNIQUES*

Producteur : service de la DRH

Date de production : 06/05/2026

Date d'affichage : 06/05/2026

Objet : **PUBLICATION DE POSTE VACANT**

Destinataires : Ensemble du personnel

Mots clés :

### Pour affichage dans tous les services

1 Poste d'Electricien à temps complet est à pourvoir **dès que possible**.

Ci-joint : fiche et profil de poste.

Pour tous renseignements complémentaires, merci de vous adresser à Monsieur Olivier PARISE, Responsable Technique et Logistique, au 07 85 85 30 28.

Les personnes intéressées peuvent adresser leur candidature, par écrit (lettre de motivation, CV détaillé, copies des diplômes, copies des 3 derniers comptes rendus d'entretien professionnel ou fiches d'évaluations) à Monsieur Fabien GILLET, Directeur Adjoint des Services Techniques Logistiques et Travaux par mail : [fabien.gillet@ch-saintdzier.fr](mailto:fabien.gillet@ch-saintdzier.fr) (avec copies à Monsieur Olivier PARISE par mail : [o.parise@ch-vitrylefrancois.fr](mailto:o.parise@ch-vitrylefrancois.fr) et copies à la DRH par mail : [drh@ch-vitrylefrancois.fr](mailto:drh@ch-vitrylefrancois.fr)).

## AVANT LE 06 JUIN 2026

Période d'affichage :

A partir du 06 Mai  
2026

Période de  
validité :

Du 06/05/2026  
au 05/06/2026

Nom du  
producteur :  
DRH



LA RESPONSABLE DES  
RESSOURCES HUMAINES,

Carine GRUZELLE

Référence : VLF-20b-FPP-002

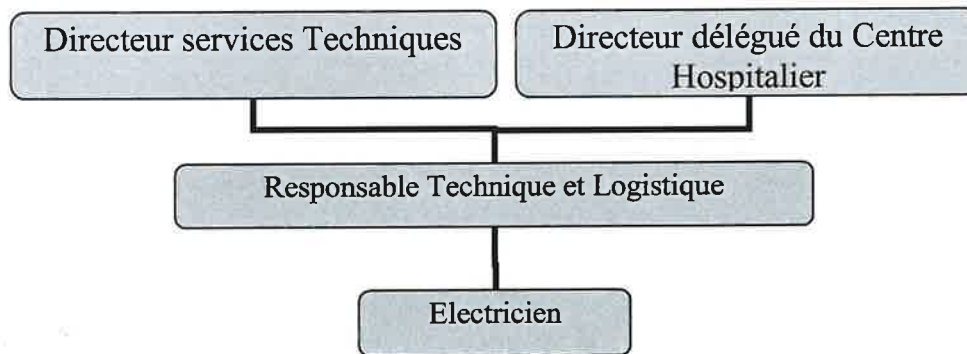
**Pôle** : Entretien Maintenance

**Service / Unité Fonctionnelle** : Technique / UF0009

**Cadre statutaire** : Famille Ingénierie et Maintenance Technique

**Grade** : AEQ – OP 2eme classe – OP 1ere classe

**Positionnement hiérarchique** :



**Relations fonctionnelles** :

- Direction du Centre Hospitalier
- Directeur technique
- Responsable des services techniques et logistiques
- Services économiques
- EHPAD, HAD, SSIAD, tous services du CH
- Sociétés sous-traitantes

**Missions** :

- Maintenir et installer les équipements
- Concevoir, réaliser et modifier des installations électriques courants forts et faibles, (appel malade, contrôle d'accès, intrusion, domotique...) en respectant la réglementation.
- Diagnostiquer des pannes et remise en état des installations, des équipements électriques et électroménager
- Réaliser des opérations de maintenance préventive sur les installations électriques et matériels électriques
- Mettre en conformité des installations en application de la réglementation

Pilote de rédaction	Vérification	Approbation	Diffusion : gestion documentaire informatisée Destinataires :
O.PARISE	F.GILLET	DRH	

Référence : VLF-20b-FPP-002

- Accompagnement des organismes de vérification agréés lors des visites réglementaires. Levée des réserves émises.
- Assurer le fonctionnement des installations relatives à la sécurité incendie, remplacement des matériels défectueux.
- Suivi des sociétés extérieures
- Veillez au bon fonctionnement des groupes électrogènes et onduleurs et autres installations sensibles.
- Transports logistique divers.
- Inventorier, gérer les stocks, réceptionner des livraisons du service technique
- Accompagner l'intervention de sociétés
- Réaliser les travaux de maintenance et d'entretien de premier niveau sur l'ensemble du parc roulant de l'établissement
- Surveiller, maintenir et avertir des risques ou problématiques sécuritaires liés au domaine d'activités et aux zones de déplacement.
- Divers dépannages sur lits hospitaliers, volets roulants, menuiseries, serrureries, etc...

### Activités et tâches :

- Nettoyage et maintenance des équipements spécifiques au domaine d'activités
- Réalisation de divers travaux en intérieur et extérieur
- Définition et gestion des pièces détachées nécessaires au domaine d'activités
- Réalisation de diverses manutentions, autres travaux ou tâches selon besoin
- Suivi des entretiens réguliers de la maintenance préventive et des contrôles réglementaires.
- Gestion des pannes et des interférences avec les prestataires extérieurs
- Réalisation de ses listes de commande matériels

### Exigences requises :

- Niveau : BEP/CAP minimum
- Habilitation électrique basse tension et haute tension
- Permis de conduire B

### Savoirs faire :

- Diagnostiquer et dépanner les installations et équipements électriques
- Mettre en œuvre des installations électriques
- Rédiger des protocoles de maintenance, notice technique en lien avec le responsable technique
- Proposer des améliorations
- Utiliser la GMAO

Pilote de rédaction	Vérification	Approbation	Diffusion : gestion documentaire informatisée Destinataires :
O.PARISE	F.GILLET	DRH	



# FICHE ET PROFIL DE POSTE ELECTRICIEN

Date de  
création : 2026

Version : 2  
Date : 05 MAI  
2026

Référence : VLF-20b-FPP-002

## Intérêts et contraintes du poste :

- Poste à autonomie relative permettant un épanouissement certain.
- Manutention de charges
- Amplitude horaire : 37H /semaine
- Horaire : 8H-12H / 13H-16H30 et 8H-13H / 14H-16H00
- Poste avec astreintes techniques le soir et/ou week-end

Pilote de rédaction	Vérification	Approbation	Diffusion : gestion documentaire informatisée
O.PARISE	F.GILLET	DRH	Destinataires :