

8 Établissements

3 783  
Lits et places

5 702 Agents  
dont

312  
Professionnels  
médicaux

577,7 M€  
Budget global

287 000  
Habitants sur  
le territoire

**GHT**  
CŒUR  
GRAND EST

CH BAR-LE-DUC FAINS-VÉEL  
CH JOINVILLE  
CH MONTIER-EN-DER  
CH SAINT-DIZIER  
CH DE LA HAUTE-MARNE  
CH VERDUN SAINT-MIHIEL  
CH VITRY-LE-FRANÇOIS  
EHPAD DE WASSY



Le GHT Coeur Grand met le patient au coeur de son dispositif. Une dynamique qui garantit une prise en charge de qualité et une filière complète de soins, pour l'ensemble de la population de son territoire.

## NOUS RECRUTONS UN(E) GESTIONNAIRE BUDGETAIRE ET COMPTABLE

Poste basé au  
CH de Verdun Saint-Mihiel

**Venez nous rejoindre !**

**Personnes à contacter :**

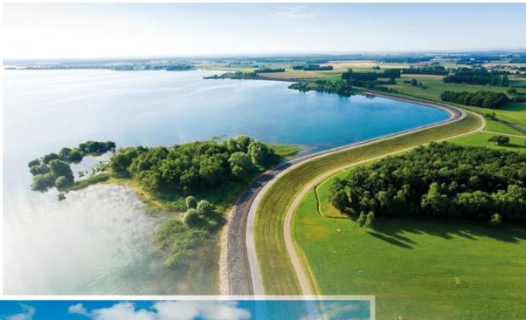
Secrétariat DRH du CH Verdun Saint-Mihiel

03 29 83 85 81

[rhrecrutements@ch-verdun.fr](mailto:rhrecrutements@ch-verdun.fr)

Mme HENON Adélaïde,

Chargée du développement RH du CH Verdun Saint-Mihiel



# PROFIL DE POSTE

## INFORMATIONS CLES

Le Centre Hospitalier (CH) Verdun Saint-Mihiel, établissement support du Groupement Hospitalier de Territoire (GHT) Cœur Grand Est, recherche un(e) gestionnaire budgétaire et comptable afin de mettre en oeuvre, suivre et contrôler la procédure budgétaire des budgets annexes (5 budgets), d'analyser les impacts financiers qui en découlent, en collaboration avec les acteurs internes et externes dans un contexte pluriannuel. Les 6 budgets annexes concernés sont : un pour les deux établissements d'hébergement pour personnes âgées (**EHPAD**) ; un pour l'unité de soins longue durée (**USLD**) ; un pour le budget institut de formation infirmier et aide-soignant (**IFSI-IFAS**) ; un pour les deux services de soins infirmiers à domicile (**SSIAD**) ; un centre de soins, accompagnement et de prévention en addictologie (**CSAPA**). L'agent devra également participer activement à la certification des comptes et au suivi des investissements, dans un contexte de projet architectural.

Ce poste est proposé à temps plein. Il est basé au CH Verdun Saint-Mihiel, site Saint-Nicolas – 2 rue d'Anthouard, 55100 Verdun.

**LIAISONS HIERARCHIQUES :** Responsable budgétaire et financier

**LIAISONS FONCTIONNELLES :** Directeur Général du GHT Cœur Grand Est, directeur délégué du CH Verdun Saint-Mihiel, service DIM, direction des ressources humaines et autres directions fonctionnelles

## DESCRIPTION DU POSTE

### PRESENTATION DES MISSIONS

- Elaboration des hypothèses de travail et des prévisions de recettes et de dépenses en lien avec les directions support
- Participation à l'élaboration du budget consolidé de l'établissement
- Complétude des différentes annexes et rapports budgétaires propre au médico-social
- Contribution à l'audit et à la clôture des comptes
- Suivi et reporting des dépenses d'investissement

## COMPETENCES REQUISES

### SAVOIR-FAIRE

- Maîtrise des mécanismes comptables et budgétaires (plans comptables M21 et M22)
- Maîtrise des outils informatiques métier (Business Object BO, Maincare GEF, Helios)
- Maîtrise du fonctionnement du milieu hospitalier : flux financiers, organisation administrative, flux patient
- Veille juridique et maîtrise des textes réglementaires dans son domaine
- Esprit de synthèse et d'initiative
- Capacités rédactionnelles

### SAVOIR-ETRE :

- Rigueur
- Sens de l'organisation
- Capacité d'adaptation
- Autonomie
- Etre force de proposition
- Respect des échéances
- Qualités relationnelles, capacité à s'exprimer en public
- Curiosité

## PROCESSUS DE RECRUTEMENT

Envoi d'un CV et d'une lettre de motivation à [rhrefcrutements@ch-verdun.fr](mailto:rhrefcrutements@ch-verdun.fr)

Entretien en présentiel avec la directrice des finances GHT, le directeur des ressources humaines, le responsable budgétaire et financier et, éventuellement le directeur délégué de site.