

FICHE ET PROFIL DE POSTE

Enseignant en Activité Physique Adaptée (EAPA) EHPAD

Référence : VLF-6f-6k-FPP-001

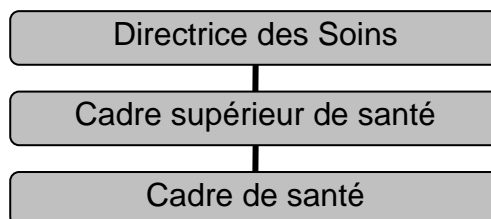
Date de création : 2025

Version : 1
Date : 11/12/2025

Service : EHPAD du Centre hospitalier de Vitry le François – Poste à 100%

Cadre statutaire : Educateur sportif

Positionnement hiérarchique :



Relations fonctionnelles :

- L'équipe pluridisciplinaire de l'EHPAD
- L'équipe pluridisciplinaire du SMR
- Les intervenants extérieurs

2. Contexte :

Recrutement d'un EAPA afin d'assurer les activités suivantes :

- Mettre en place un programme structuré, pluridisciplinaire et évolutif destiné à réduire les chutes et à préserver l'autonomie des résidents, dans le cadre de l'appel à candidatures départemental « Prévention de la perte d'autonomie 2025 ».
- Déployer un programme d'Activités Physiques Adaptées à visée loisir, bien-être, autonomie et qualité de vie, accessible à tous les résidents de l'EHPAD. L'objectif est de maintenir la vitalité, stimuler l'autonomie par le mouvement, renforcer les liens sociaux et créer une ambiance positive où chacun se sent acteur de son quotidien.
- Réaliser des activités au SMR en collaboration avec les autres rééducateurs

3. Missions principales

- Réaliser des évaluations initiales des capacités motrices, de la mobilité, de l'équilibre et du risque de chute.
- Élaborer des programmes d'activité physique adaptée individualisés et sécurisés.
- Animer des séances collectives et individuelles : équilibre, renforcement, mobilité, marche sécurisée.
- Réassurer la confiance corporelle et gérer la peur de tomber.
- Collaborer étroitement avec l'équipe pluridisciplinaire (infirmiers, AS, psychomotricien, ergothérapeute, médecin coordonnateur).
- Sensibiliser et former le personnel aux bonnes pratiques de prévention des chutes.

Pilote de rédaction	Vérification	Approbation	Diffusion : gestion
F. NICOLATS Cadre supérieur de santé	C. GRUZELLE Responsable des ressources humaines	A. MONGEVILLE Directeur Délégué	documentaire informatisée
			Destinataires : tous

FICHE ET PROFIL DE POSTE

Enseignant en Activité Physique Adaptée (EAPA) EHPAD

Référence : VLF-6f-6k-FPP-001

Date de
création : 2025

Version : 1
Date :
11/12/2025

- Assurer le suivi, les réévaluations et les transmissions écrites.
- Coanimer des ateliers d'ETP avec l'ergothérapeute et la diététicienne
- Participer aux réunions, bilans et actions institutionnelles en lien avec le projet.

4. Compétences requises

Techniques

- Maîtrise des techniques d'évaluation et d'intervention auprès du public âgé.
- Connaissances en gérontologie, fragilité et pathologies associées.
- Capacités d'adaptation à différents niveaux de dépendance.
- Maîtrise de l'APA auprès de personnes âgées et de publics fragiles.
- Connaissance approfondie de : la prévention des chutes, la sarcopénie, la proprioception et l'équilibre, les exercices adaptés aux troubles cognitifs.
- Expertise dans l'évaluation fonctionnelle (force, mobilité, équilibre, tests validés).
- Gestion de situations à risque et sécurité posturale.

Organisationnelles

- Autonomie, rigueur, capacité à structurer une progression.
- Qualité des transmissions écrites et orales.
- Collecter les données nécessaires à l'évaluation (taux de participation, nombre de chutes, résultats des bilans APA, participation aux ateliers ETP, indicateurs qualitatifs, ...)
- Produire les synthèses destinées à l'équipe, à la direction, aux familles et à l'ARS.
- Participer à la construction du plan de pérennisation

Savoirs faire :

- Empathie, patience, pédagogie.
- Aisance dans l'animation de groupe et la motivation à l'effort.
- Travail en équipe et communication fluide.
- Respect du code de déontologie de la discipline
- Adaptation de la pratique aux situations singulières
- Collaboration en équipe pluridisciplinaire

5. Expériences requises

- Licence STAPS APA-S obligatoire ; Master apprécié.
- Expérience en EHPAD ou en gérontologie souhaitée.
- Maîtrise des problématiques liées à la prévention des chutes.
- Formation à l'Education Thérapeutique du Patient (ETP)

6. Objectifs du poste

- Réduire significativement le nombre de chutes.
- Maintenir et renforcer la mobilité, la force et l'équilibre.
- Diminuer la peur de chuter et restaurer la confiance.
- Renforcer la cohésion sociale et le bien-être des résidents.

Pilote de rédaction	Vérification	Approbation	Diffusion : gestion
F. NICOLATS Cadre supérieur de santé	C. GRUZELLE Responsable des ressources humaines	A. MONGEVILLE Directeur Délégué	documentaire informatisée
			Destinataires : tous

	FICHE ET PROFIL DE POSTE Enseignant en Activité Physique Adaptée (EAPA) EHPAD Référence : VLF-6f-6k-FPP-001	Date de création : 2025
		Version : 1 Date : 11/12/2025

- Structurer un programme durable et reproductible.
- Contribuer à la culture prévention au sein de l'établissement.

7. Conditions d'exercice

- Type de contrat : CDD d'1 an
- Temps de travail : 100%
- Lieu : EHPAD Arc-en-Ciel et SMR, Centre Hospitalier de Vitry-le-François
- Travail en journée.

Pilote de rédaction F. NICOLATS Cadre supérieur de santé	Vérification C. GRUZELLE Responsable des ressources humaines	Approbation A. MONGEVILLE Directeur Délégué	Diffusion : gestion documentaire informatisée Destinataires : tous
--	--	---	---