

Organigramme de Direction

au 01/09/2025



CH BAR-LE-DUC FAINS-VÉEL
CH HAUTE-MARNE
CH JOINVILLE
CH MONTIER-EN-DER
CH SAINT-DIZIER
CH VERDUN SAINT-MIHIEL
CH VITRY-LE-FRANÇOIS
CH WASSY
EHPAD THIÉBLEMONT-FARÉMONT
EHPAD LONGWY ET LONGUYON

Direction de la sécurité de l'information et de la protection des données
Responsable : P-Y. GLAIZE

Direction des affaires générales
Directrice : C. CLEMENT

Directeur chargé des coopérations public-privé
E. LHUIRE

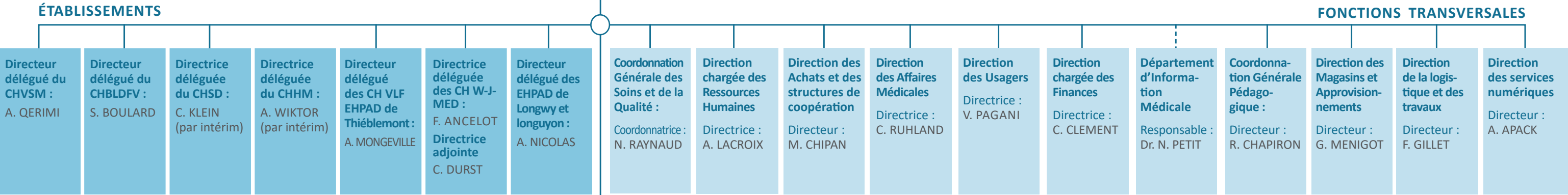
Service communication
Responsable : V. BRUN

Directrice Générale :
Natacha LEMAIRE (par intérim)

Président du Collège Médical de Groupement
Dr J.P. COLLINOT

Collège Médical de Groupement

Directrice Générale Adjointe :
Natacha LEMAIRE



PÔLES TERRITORIAUX

<div><div>Pôle Territorial Pneumologie, Oncologie, Soins palliatifs, Gestion de la douleur, HAD</div><div>Chef de Pôle Dr I. THILTGES</div><div>Services Territoriaux Pneumologie et oncologie Dr A. NAKAD Soins palliatifs / gestion de lea douleur Dr I. THILTGES HAD des CHBLD, VSM, VLF/SD</div></div>	<div><div>Pôle Territorial Médecine Vasculaire</div><div>Chef de Pôle Pr S.RICHARD</div><div>Services Territoriaux Neuro-Vasculaire Dr K. LAVANDIER Cardiologie Dr E. WAGNER</div></div>	<div><div>Pôle Territorial Médecine Métabolique</div><div>Chef de Pôle Dr M. ONDJA</div><div>Services Territoriaux Allergologie Dr N. PETIT Diabétologie et endocrinologie Dr P. JAN Diabyse et nephrologie Dr A. DIARRASSOUBA Médecine polyvalente/interne Dr M. ONDJA</div></div>	<div><div>Pôle Territorial Femme Parent Enfant</div><div>Chef de Pôle Dr L. PANNEQUIN</div><div>Sage-Femme coordinatrice de pôle Mme GALLEY-RAULIN</div><div>Services Territoriaux Gynécologie-Obstétrique Dr L. PANNEQUIN Pédiatrie- néonatalogie Dr S. GERARD</div></div>	<div><div>Pôle Territorial Urgence, Réanimation, Soins continus et Santé Publique</div><div>Cheffe de Pôle Dr G. SIMEON</div><div>Service Territorial Santé publique Dr R. DEMETTRE</div><div>Urgences Vacant</div><div>Réanimations et Soins Continus Dr T. NOËL</div></div>	<div><div>Pôle Territorial Chirurgie, Anesthésie et Hépatogastro-Entérologie</div><div>Chef de Pôle Dr G. NAISSE</div><div>Adjointe Dr O. COGNARD</div><div>Services Territoriaux Chirurgie viscérale et urologie Dr A. BOUHLEL Chirurgie orthopédique et spécialités Vacant Hépatogastro-Entérologie Vacant</div><div>Plateaux techniques CHVSM, BLDFV, SD, VLF</div></div>	<div><div>Pôle Territorial Pharmacie, Hygiène, Imagerie médicale</div><div>Chef de Pôle Dr J.P. COLLINOT</div><div>Services Territoriaux Hygiène hospitalière Dr G. VALLET</div><div>Imagerie médicale Dr J. CASSIN</div><div>GCS Haute-Marne (CHSD, HM, J), GCS du Barrois, Pharmacies à usage intérieur, CHMED, VSM, VLF, W</div></div>	<div><div>Pôle Territorial Biologie</div><div>Cheffe de Pôle Dr C. DELAMARE</div><div>GCS biologie médicale Triangle et Der (CHSD, VLF, BLDFV, W, J, MED) Dr C. DELAMARE</div><div>Service de biologie CHVSM Dr P. MATHIEU</div></div>	<div><div>Pôle Territorial Psychiatrie</div><div>Chef de Pôle Dr C. HATIER</div><div>Service Territorial pédopsychiatrie Dr L.TEDONGMO</div><div>Service Territorial psychiatrie adulte Dr C. HATIER</div><div>MAS CHHM, CHBLDFV CAMSP CHHM, CHBLDFV</div></div>	<div><div>Pôle Territorial Gériatrie, Personnes âgées dépendantes et Soins de réadaptation</div><div>Chef de Pôle Dr M. FERREIRA</div><div>Services Territoriaux Gériatrie Dr J. FRANCIS Soins et réadaptation Dr A. LUYSSAERT</div><div>USLD et EHPAD des CHBLDFV, HM, J, MED, SD, VSM, VLF, W, TF, LL</div><div>SSIAD des CHSD, J, MED, VSM, VLF, W</div></div>
--	--	---	---	---	--	---	--	--	---