

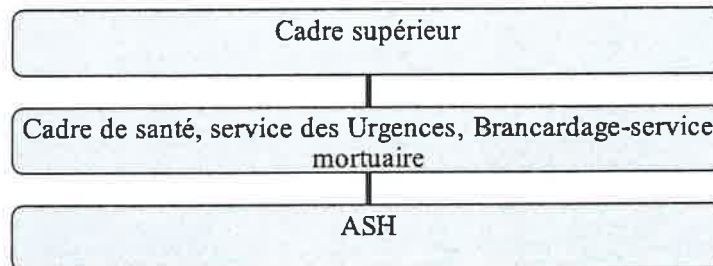
PROFIL DE POSTE BRANCARDIER / AGENT MORTUAIRE

Référence :

Service/ Unité : SOINS / URGENCES

Cadre statutaire : ASH, ASH qualifié

Positionnement hiérarchique :



Relations fonctionnelles :

- Avec les services de soins et de l'EHPAD : Le personnel médical, paramédical.
- Avec les patients et les familles des patients.
- Avec le personnel du bureau des entrées, le standard,
- Avec le personnel des entreprises funéraires, les thanatopracteurs.
- La gendarmerie,
- Le personnel des différents cultes.

Missions :

- Assurer et sécuriser le brancardage des patients pour le service des urgences et les services de soins vers le service d'imagerie médicale, les services de soins et les consultations externes.
- Nettoyer et désinfecter les brancards des services de soins et les fauteuils roulants après brancardage.
- Assurer le transport des personnes décédées du service de soins vers la chambre mortuaire.
- Prendre en charge les corps admis à la chambre mortuaire :
 - Habillage des corps si besoin (si impossibilité dans les services).
 - Vérification de l'absence de pace maker,
 - Vérification de la présence du bracelet d'identification avec la date et l'heure du décès,
 - Vérification de la bonne présentation des corps (bouche fermée, perte de liquides corporels...) et restauration tégumentaire si besoin (coiffure, maquillage...)

Création : 2011 26/01/2017	Pilote de rédaction	Vérification	Approbation
Modification : 26/01/2017 25/01/2022	RICHY V. CADRE DE SANTE	GRUPE TRANSPORT	CQSS
Application :	Diffusion		
Canal de diffusion	Bibio web		
Destinataires	TOUS		



PROFIL DE POSTE BRANCARDIER / AGENT MORTUAIRE

Référence :

- Vérifier la présence et l'exactitude des documents relatifs au décès.
- Accueillir et informer les familles lors des présentations de corps avec respect et attention dans le salon prévu à cet effet.
- Assurer une présence lors des toilettes mortuaires réalisées par les familles (si autorisation dans le cadre du rite religieux).
- Etre présent lors des soins de conservation réalisés par le thanatopracteur.
- Etre présent lors des transferts en chambre funéraire.
- Etre présent lors des mises en bière.
- Gérer les déchets anatomiques : transport, stockage, évacuation, traçabilité.
- Vérifier le fonctionnement et la température des chambres froides et du congélateur chaque jour.
- Vérifier et remettre en état le plateau de présentation après chaque départ de corps.
- Entretien des locaux de la chambre mortuaire et le matériel.
- Entretien des chambres froides, une fois par mois (murs et sol).
- Nettoyer et désinfecter les brancards après chaque départ.
- Nettoyer et désinfecter la table d'autopsie après chaque utilisation.
- Gérer les stocks administratifs et la pharmacie.
- Gérer la traçabilité du registre de suivi des corps.
- Suivre la législation relative à la chambre mortuaire en lien avec la hiérarchie.

Activités et tâches :

Voir les fiches de poste.

1. Fiche de poste A = Horaire 08H30 / 16H00, du lundi au vendredi.
2. Fiche de poste C = Horaire 09H00 / 12H30 – 15H00 / 19H00, du lundi au vendredi.
3. Fiche de poste B = Horaire 09H30 / 17H00 (si 3 agents, du mardi au vendredi).
4. Fiche de poste D = Horaire 09H00 / 18H00, week-end, jours fériés et poste dégradé si un seul agent présent.

Exigences requises :

- **Formations :**
- Identitovigilance
- AFGSU 1
- Geste et posture
- Risques infectieux
- Gaz médicaux

Niveau :

- Expérience professionnelle en service de soins, en chambre mortuaire et/ou en entreprise de pompes funèbres.

Savoirs :

- Connaissances générales : Pratiques sociales et rites funéraires,

Création : 2011 26/01/2017	Pilote de rédaction	Vérification	Approbation
Modification : 26/01/2017 25/01/2022	RICHY V. CADRE DE SANTE	GRUPE TRANSPORT	CQSS
Application :			
Diffusion			
Canal de diffusion	Bibio web		
Destinataires	TOUS		



PROFIL DE POSTE BRANCARDIER / AGENT MORTUAIRE

Référence :

- Connaissances détaillées sur l'hygiène hospitalière, les techniques de manutention, les soins funéraires, les techniques de communication et de relation d'aide, les gestes d'urgences et de sécurité,
- Réglementation liée aux décès et plus particulièrement aux transports de corps,
- Connaissances sur l'organisation et le fonctionnement interne de l'établissement.

Savoir faire :

- Travailler de façon autonome dans le cadre des attributions conférées,
- Créer une relation d'écoute de communication et de réconfort des familles,
- Soutenir les familles dans les situations de détresse.

Savoirs être :

- Supporter la charge émotionnelle liée au contact permanent avec la mort,
- Avoir un sens de l'accueil et de la relation d'aide,
- Etre discret et disponible.

Intérêts et contraintes du poste :

- travail de jour du lundi au vendredi week-end et jours fériés.
- Aptitude physique au port de charges.

Création : 2011 26/01/2017	Pilote de rédaction	Vérification	Approbation
Modification : 26/01/2017 25/01/2022	RICHY V. CADRE DE SANTE	GROUPE TRANSPORT	CQSS
Application :	Diffusion		
Canal de diffusion	Bibio web		
Destinataires	TOUS		