

8 Établissements

3 800
Lits et places

5 800 Agents
dont

400
Professionnels
médicaux

525 M€
Budget global

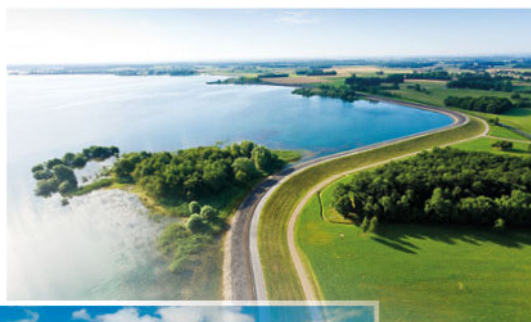
287 000
Habitants sur
le territoire

GHT
CŒUR
GRAND EST

CH BAR-LE-DUC FAINS-VÉEL
CH JOINVILLE
CH MONTIER-EN-DER
CH SAINT-DIZIER
CH DE LA HAUTE-MARNE
CH VERDUN SAINT-MIHEL
CH VITRY-LE-FRANÇOIS
CH WASSY



Le GHT Cœur Grand met le patient au cœur de son dispositif. Une dynamique qui garantit une prise en charge de qualité et une filière complète de soins, pour l'ensemble de la population de son territoire.



NOUS RECRUTONS UN(E) RESPONSABLE DES FINANCES ET DES ADMISSIONS

Poste basé au
CH de Verdun Saint-Mihiel

Venez nous rejoindre !

Personnes à contacter :

Mme Charlotte CLEMENT-MALVY,
Directrice des finances du GHT Cœur Grand Est
cclementmalvy@ch-verdun.fr / 07 87 46 44 48

M. Christophe ENGRAND,
Directeur des ressources humaines du CH Verdun Saint-Mihiel
cengrand@ch-verdun.fr / 03 29 83 85 81

PROFIL DE POSTE

INFORMATIONS CLES

Le Centre Hospitalier (CH) Verdun Saint-Mihiel, établissement support du Groupement Hospitalier de Territoire (GHT) Cœur Grand Est, recherche un(e) **responsable des finances et des admissions** afin mettre en œuvre et contrôler la procédure budgétaire du budget principal et de ses 8 budgets annexes, dans le respect de la réglementation en vigueur et de l'organisation interne, d'analyser les impacts financiers qui en découlent, en collaboration avec les acteurs internes et externes dans un contexte pluriannuel.

Ce poste est proposé à temps plein. Il est basé au CH Verdun Saint-Mihiel, site Saint-Nicolas – 2 rue d'Anthouard, 55100 Verdun.

Rémunération selon profil au grade d'attaché d'administration (catégorie A)

LIAISONS HIERARCHIQUES : Directeur des finances du GHT Cœur Grand Est

LIAISONS FONCTIONNELLES : Directeur Général du GHT Cœur Grand Est, directeur délégué du CH Verdun Saint-Mihiel, département d'information médicale, direction des ressources humaines et autres directions fonctionnelles, Direction départementale des Finances Publiques, Agence Régionale de Santé, Département de la Meuse, Région Grand Est, commissaire aux comptes (Deloitte)

DESCRIPTION DU POSTE

PRESENTATION DES MISSIONS

- Garantir la qualité du processus comptable et de fiabilisation des comptes, et promouvoir le contrôle interne auprès des autres directions
- Optimiser l'efficacité des projets de l'établissement et du GHT, et décliner la stratégie financière fixée par les instances et la Direction Générale
- Élaborer les rapports budgétaires et financiers de l'EPRD et du PGFP, du compte financier, suivre les emprunts et le plan de trésorerie dans le cadre du projet architectural de l'hôpital de Verdun
- Animer l'équipe finances, composée de 6 personnes, dont un contrôleur de gestion
- Optimiser les recettes, en collaboration avec le responsable de l'équipe des admissions et de la facturation
- Analyser et suivre l'activité hospitalière et réaliser des études médico-économiques, en coopération avec le service de soin concerné

COMPETENCES REQUISES

FORMATION

Master ou niveau équivalent en finances ou en comptabilité et gestion, maîtrise d'Excel et de Business Objects

COMPETENCES

- Qualités managériales avérées
- Capacité à travailler en équipe, coopérer
- Capacité à piloter en mode projet
- Sens de la communication sur la démarche de performance, capacité à rendre compte et à informer au juste niveau
- Maîtrise de la comptabilité et notions en droit public
- Connaissances en contrôle de gestion
- Connaissance des modalités de financement et de facturation du système de santé hospitalier
- Qualités rédactionnelles, capacités d'analyse et de synthèse
- Compétences en achats, ou systèmes d'information, ou travaux peuvent être appréciés

PROCESSUS DE RECRUTEMENT

Envoi d'un CV et d'une lettre de motivation à cclementmalvy@ch-verdun.fr, cengrand@ch-verdun.fr