

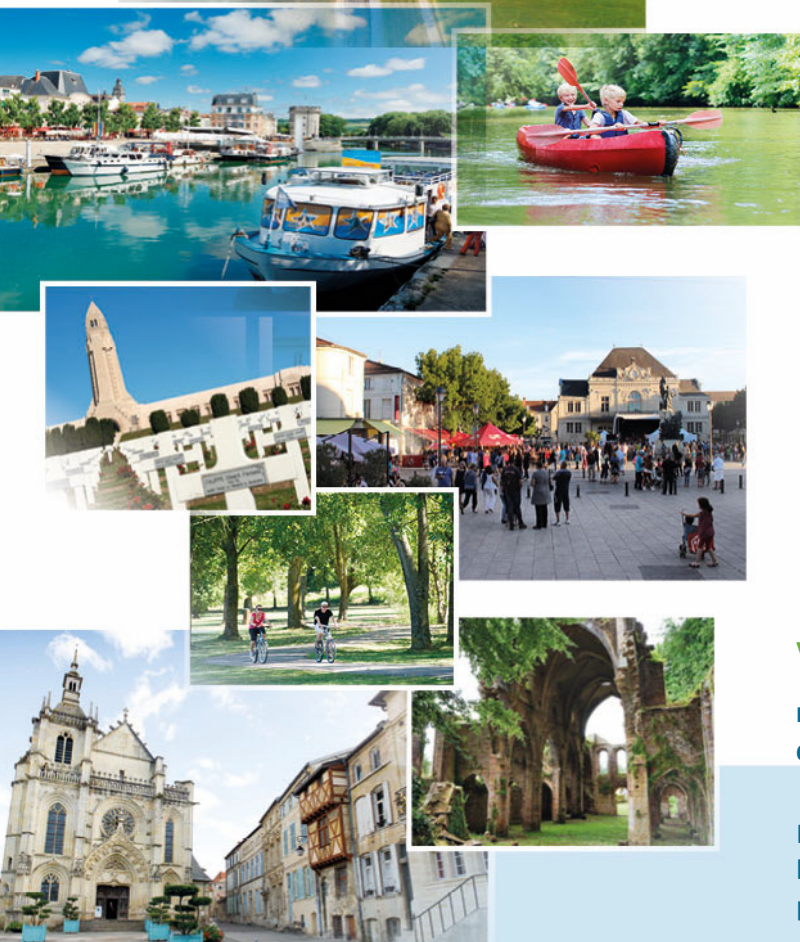
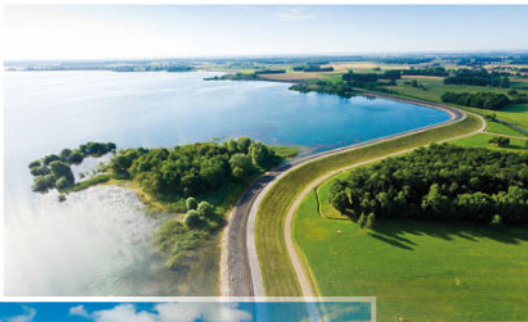
9 Établissements  
3 700  
Lits et places  
5 800 Agents  
dont  
400  
Professionnels  
médicaux  
450M€  
Budget global  
287 000  
Habitants sur  
le territoire

**GHT**  
CŒUR  
GRAND EST

CH BAR-LE-DUC  
CHS FAINS-VÉEL  
CH JOINVILLE  
CH MONTIER-EN-DER  
CH SAINT-DIZIER  
CH DE LA HAUTE-MARNE  
CH VERDUN SAINT-MIHIEL  
CH VITRY-LE-FRANÇOIS  
CH WASSY



Le GHT Cœur Grand met le patient au cœur de son dispositif. Une dynamique qui garantit une prise en charge de qualité et une filière complète de soins, pour l'ensemble de la population de son territoire.



## LE CENTRE HOSPITALIER DE BAR LE DUC FAINS VEEL RECRUTE UN GERIATRE A TEMPS PLEIN

**Venez nous rejoindre,**  
nous sommes à votre écoute afin de vous accompagner  
dans votre carrière et vos projets médicaux

N'hésitez pas à nous contacter pour tout renseignement sur le service, l'établissement, le GHT, ou tout élément qui pourrait faciliter votre installation dans notre belle région !

M. Abdelkrim MERIDJA, Directeur des Affaires Médicales  
direction@pssm.fr

**03 29 45 87 28 / 06 49 63 38 83**

# PROFIL DE POSTE DE GERIATRE

## IDENTIFICATION DES POSTES :

**INTITULE :** services hospitalisation complète de gériatrie aigue et SMR gériatrique

**LIAISONS HIERARCHIQUES :** direction, DAM

**LIAISONS FONCTIONNELLES :** L'équipe médicale, l'équipe paramédicale

**UNITE D'AFFECTATION :** médecine gériatrique aigue ou SMR gériatrique en fonction des besoins

## PRESENTATION DE LA STRUCTURE :

Le centre hospitalier de Bar le Duc se situe à environ une heure de route du CHU de Nancy . Il comprend 300 lits, répartis entre les différentes spécialités : Neurologie/UNV, cardiologie, diabétologie, médecine interne, pneumologie, gériatrie court séjour, SSR gériatrique, MPR. Le Pôle d'activité de Bar-Le-Duc compte environ 78 000 habitants.

**PRESENTATION DU SERVICE :** le CH de Bar le Duc dispose d'une filière gériatrique complète : 24 lits de Médecine Gériatrique Aigue, 30 lits de SMR gériatrique ( dont 3 lits identifiés de soins palliatifs), 30 lits d'USLD, 60 lits d'EHPAD, consultation mémoire de territoire, HJ gériatrique ( MCO + SMR), équipe mobile intra et extra hospitalière.

Dans chaque secteur d'activité, la prise en charge du patient est multidisciplinaire : médecin, équipe soignante, kiné, ergothérapeute, neuropsychologue, orthophoniste, EAPA, diététicienne, assistante sociale...

## COMPOSITION DE L'EQUIPE MEDICALE :

L'équipe se compose actuellement de 2 PH + 6 praticiens associés + 1 stagiaire associé

## DEFINITION DES POSTES :

### PERIMETRE DU POSTE :

#### - ACTIVITES CLINIQUES

- HOSPITALISATIONS : MEDECINE GERIATRIQUE AIGUE, SMR GERIATRIQUE

### HORAIRES DU SERVICE : 9H – 18H30

**PERMANENCE DES SOINS:** astreintes opérationnelles en semaine de 18h30 à 8h30 et le WE du samedi midi au lundi matin 8h30 ( 2 lignes d'astreintes opérationnelles : 1 pour Médecine Gériatrique Aigue et 1 pour SMR gériatrique + USLD)

## PROFIL ATTENDU

- Aptitude au travail en équipe ;
- Intérêt pour la diversité clinique ;
- Bonnes qualités relationnelles ;
- Dialogue et écoute ;
- Implication et détermination ;
- Réactivité et prise de décision

## EXPERIENCE :

- Inscription à l'ordre des médecins obligatoire
- Expérience dans la discipline souhaitée

## VIE QUOTIDIENNE :

Bar le duc dispose d'un centre-ville dynamique avec de nombreux commerces, une zone d'activité permet également de trouver tout ce dont vous aurez besoin.

- Pour vos loisirs et activités : La ville est à proximité immédiate de la nature et de la forêt pour les activités en plein air. Les diverses associations sportives vous accueilleront chaleureusement dans les infrastructures dédiées
- Pour vos voyages et découvertes : Située à 1h de route de la ville de Nancy, la ville de Bar le Duc offre un confort de vie certain au quotidien et permet d'accéder à de grandes métropoles rapidement.

La gare de Bar le Duc se situe à 3km du centre hospitalier. Un bus toutes les 30min permet de rejoindre le centre hospitalier depuis la gare ou le centre-ville. Un parking est également mis à disposition du personnel au sein du centre hospitalier.

La gare Meuse TGV située à 25 kms de Bar-le-Duc permet de se rendre à la gare de Paris-Est en 60 minutes et à Strasbourg en 55 minutes

Equipements communaux :

- éducation : crèches, écoles maternelles et primaires, collèges, lycées, BTS.
- loisirs : cinéma, salles de spectacles, centre nautique, randonnées, pistes cyclables, conservatoire.
- sport : multiples associations et infrastructures sportives, stade, terrains de tennis, terrains de rugby

## AIDE A L'INSTALLATION :

Accompagnement dans les démarches administratives et les procédures de reconnaissance des diplômes.  
Possibilité d'aide à l'installation en proposant un logement avec un loyer modéré pendant 3 mois

## PERSONNES A CONTACTER :

Dr Christelle BENOIT, Chef de service de Médecine Gériatrique Aigue mail : [cbenoit@pssm.fr](mailto:cbenoit@pssm.fr)

Numéro de téléphone du secrétariat : 03.29.45.88.06

### Pour postuler :

Merci d'adresser vos candidatures (CV et lettre de motivation) à la Direction des Affaires Médicales

Contacts : M. Abdelkrim MERIDJA / Mme Mylène BARBIER/ Mme Adeline MAZZETTI  
[Affaires-medicales@pssm.fr](mailto:Affaires-medicales@pssm.fr)

Centre hospitalier de Bar le Duc  
1, Bd d'Argonne  
55000 BAR LE DUC  
03.29.45.87.28

